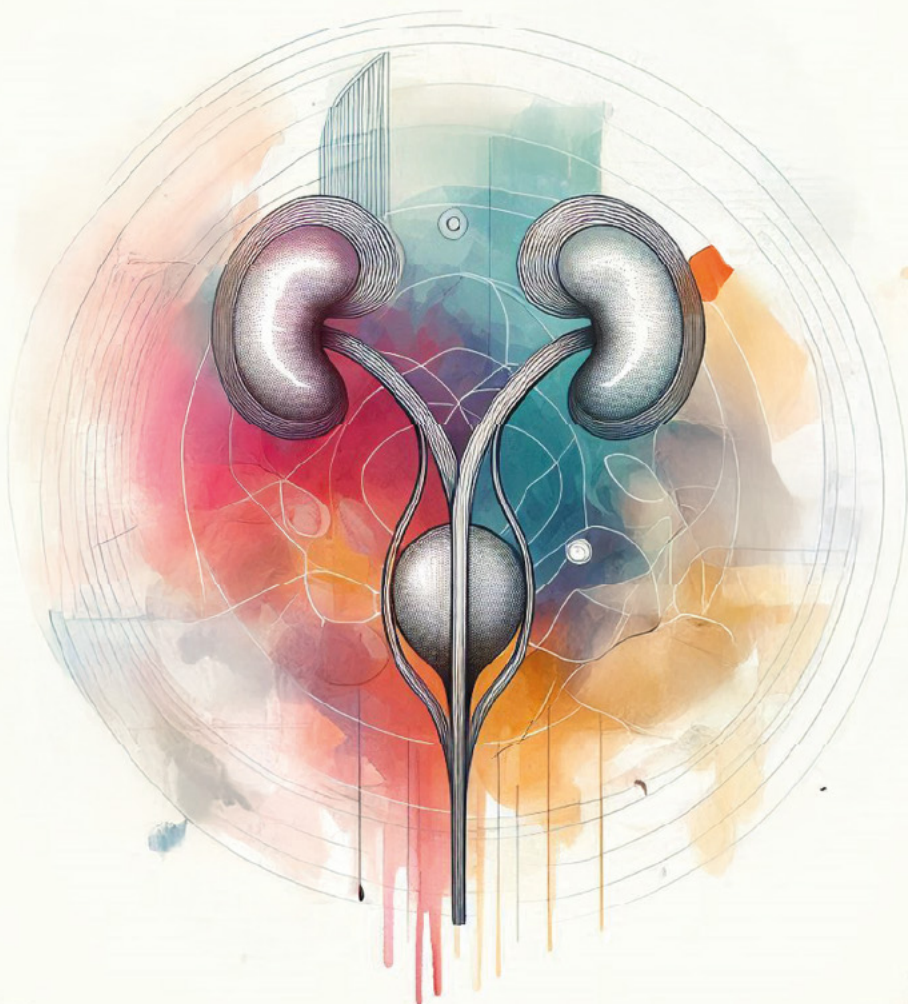
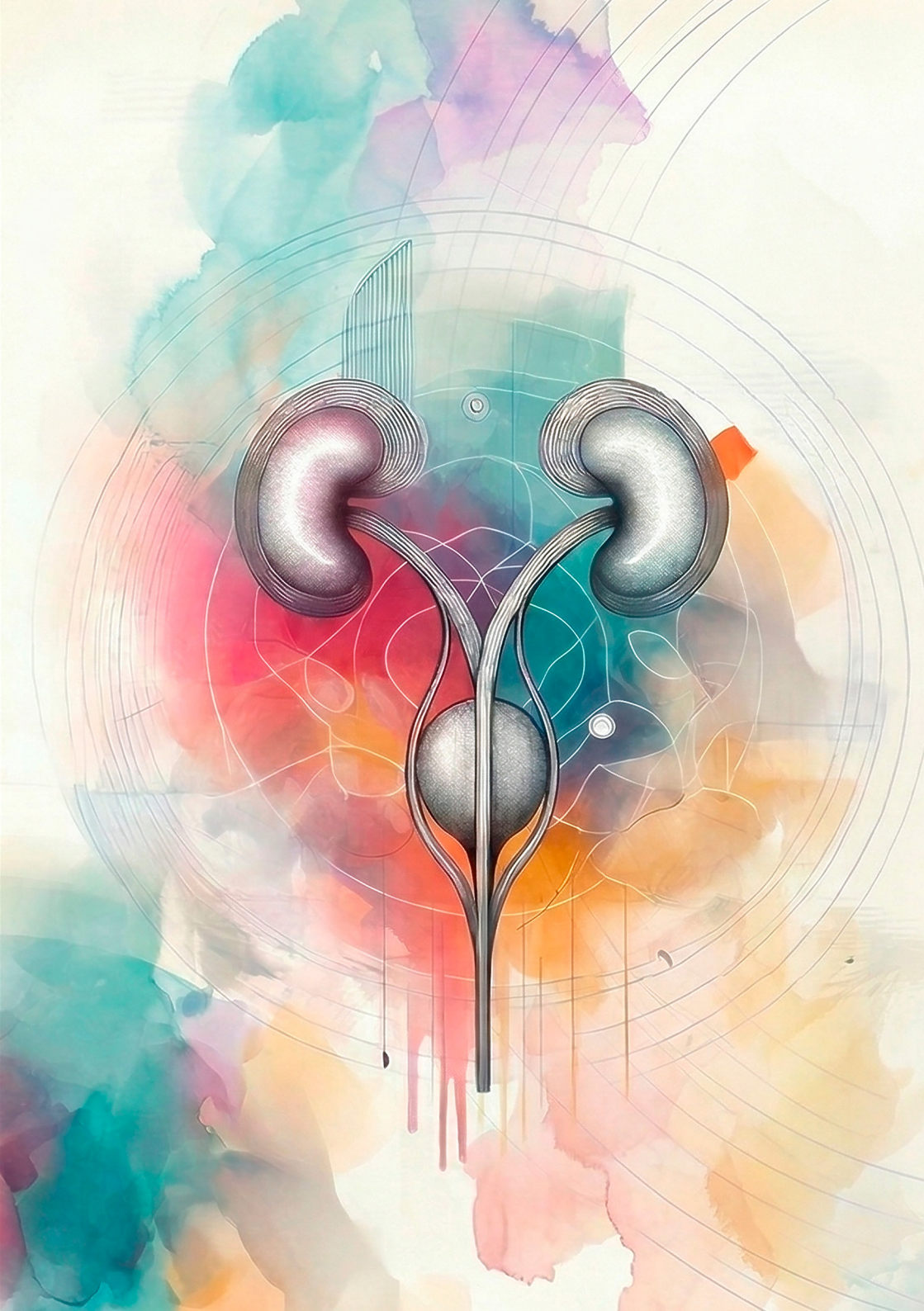


CÁPSULAS DE UROLOGÍA

PARA MÉDICOS DE ATENCIÓN PRIMARIA



PROGRAMA
1 de septiembre a 31 de octubre de 2026



Índice

Introducción	4
Equipo Docente	4
1. Síntomas miccionales del varón	5
1.1. Introducción	
1.2. Fisiopatología y Etiología HBP	
1.3. Diagnóstico STUI y Exploraciones	
1.4. Tratamiento conservador y farmacológico	
1.5. Seguimiento y Criterios de derivación	
1.6. Casos clínicos	
2. Síntomas del tracto urinario inferior en la mujer	6
2.1. Rol de AP y Clasificación	
2.2. Síntomas infecciosos: Cistitis y Bacteriuria	
2.3. Síntomas de vaciado y llenado	
2.4. Incontinencia de urgencia y esfuerzo	
2.5. Casos clínicos	
3. Elevación del PSA	7
3.1. Epidemiología y Factores de riesgo	
3.2. Screening: Indicaciones y Seguimiento	
3.3. Casos clínicos	
4. Litiasis	7
4.1. Clasificación según localización (Vesical, Ureteral, Renal)	
4.2. Descripción, diagnóstico y tratamiento	
4.3. Casos clínicos	
5. Disfunción eréctil	8
5.1. Definición y Causas (Arterial, Neurógena, Hormonal...)	
5.2. Tratamiento	
5.3. Casos clínicos	
6. Patología escrotal	9
6.1. Escroto agudo: Torsión testicular y apéndice	
6.2. Orquiepididimitis, Hidrocele y Varicocele	
6.3. Casos clínicos	
7. Hematuria	10
7.1. Relevancia clínica y Clasificación	
7.2. Causas Glomerulares y No glomerulares	
7.3. Abordaje desde AP y Criterios de derivación	
7.4. Casos clínicos	
8. Miscelánea	10
8.1. Quistes renales (Clasificación Bosniak)	
8.2. Enfermedad de Peyronie	
8.3. Casos clínicos	
Información General y Metodología	11

Introducción

El curso “Cápsulas de Urología para médicos de Atención Primaria” es una iniciativa formativa diseñada para fortalecer la capacidad resolutoria del médico de familia en el ámbito de la salud urológica. Esta formación nace con el propósito de proporcionar herramientas prácticas y criterios actualizados que permitan un abordaje integral de las consultas urológicas más frecuentes, directamente desde el primer nivel asistencial.

A través de un enfoque dinámico basado en la resolución de situaciones clínicas habituales, el programa profundiza en el diagnóstico inicial y el manejo terapéutico de los procesos más prevalentes. Un aspecto fundamental del curso es dotar al profesional de pautas claras para la identificación de los criterios de derivación, permitiendo distinguir con seguridad qué casos pueden ser gestionados en el centro de salud y cuáles requieren la intervención de la atención especializada.

Equipo Docente

Directora del Curso

Dra. María Yanira Ortega González

Facultativo Especialista en Urología en el Hospital Universitario Nuestra Señora de Candelaria (HUNSC). Doctora en Medicina con Mención Internacional. *Fellow of the European Board of Urology (FEU)*. Experta con formación específica teórico-práctica en Andrología y Cirugía Reconstructiva Genital a través de dos másters y estancias en el *Memorial Sloan Kettering Cancer Center* y el *University College London Hospital*.

Ponentes

Dr. Balig Fawwaz Amir Nicolau

Facultativo Especialista de Área en Urología en el Hospital Universitario Nuestra Señora de Candelaria (HUNSC). Licenciado con honores por la Universidad de La Laguna. *Fellow of the European Board of Urology (FEU)* y certificado por la EAU en habilidades laparoscópicas (E-BLUS).

Dra. Marta Jiménez Navarro

Facultativo Especialista de Área en Urología en el Hospital Universitario Nuestra Señora de Candelaria (HUNSC). Premio *Fundación MAPFRE Guanarteme 2022* al MIR más destacado. *Fellow of the European Board of Urology (FEU)*.

Dra. Lara Torres León

Facultativo Especialista de Área en Urología en el Hospital Universitario Nuestra Señora de Candelaria (HUNSC). Primer Premio Internacional de la *Fundación Médicos de Tenerife (COMTF) 2024*. Certificada por la EAU en habilidades laparoscópicas (E-BLUS).

Síntomas miccionales del varón

Imparte: Dra. Lara Torres León

1.1. Introducción

1.2. Fisiopatología

1.3. Fisiopatología HBP

1.4. Etiología HBP

1.5. Diagnóstico STUI

1.6. Diagnóstico

- International Prostate Symptoms Score
- Exploración física
- Laboratorio
- Exploraciones complementarias

1.7. Tratamiento conservador

1.8. Tratamiento farmacológico

- Fitoterapia
- α_1 -Bloqueantes
- Inhibidores de la 5α -Reductasa (5ARI)
- Antimuscarínicos
- Agonistas del receptor de β_3 -Adrenérgico
- Inhibidores de la Fosfodiesterasa 5 (PDE₅)
- Combinación de α_1 -Bloqueantes + 5ARI's
- Combinación de α_1 -Bloqueantes + Antimuscarínicos

1.9. Seguimiento

1.10. Criterios de derivación a Urología

1.11. Casos Clínicos

Síntomas del tracto urinario inferior en la mujer

Imparte: Dra. Marta Jiménez Navarro

2.1. Importancia de los STUI en la mujer

2.2. Rol del médico de atención primaria en la evaluación inicial

2.3. Clasificación de los STUI mujer

2.4. Síntomas infecciosos

- Cistitis aguda
- Bacteriuria asintomática

2.5. Síntomas de vaciado

2.6. Síntomas de llenado

- Causas
- Evaluación en AP
- Vejiga hiperactiva

2.7. Incontinencia de urgencia

2.8. Incontinencia de esfuerzo

2.9. Casos clínicos

Módulo 3

Elevación del PSA

Imparte: Dr. Balig Fawwaz Amir Nicolau

3.1. Epidemiología. Cáncer de próstata

3.2. Factores de riesgo

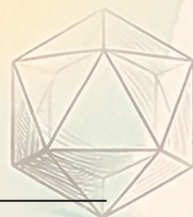
3.3. Screening oportunista

3.4. Indicaciones de screening

3.5. Screening

3.6. Seguimiento

3.7. Casos clínicos



Módulo 4

Litiasis

Imparte: Dra. María Yanira Ortega González

4.1. Clasificación según localización. Descripción, diagnóstico y tratamiento

- Litiasis vesicales
- Litiasis ureterales
- Litiasis renales

4.2. Conclusiones

4.3. Casos clínicos

Disfunción eréctil

Imparte: Dra. María Yanira Ortega González

5.1. Definición

5.2. Causas

- Arterial
- Neurógena
- Hormonal
- Farmacológica
- Traumática
- Psicógena

5.3. Tratamiento

5.4. Casos clínicos

Patología escrotal

Imparte: Dra. Lara Torres León

6.1. Escroto agudo

Torsión testicular

- Características
- Fisiopatología
- Diagnóstico
- Tratamiento

Torsión apéndice testicular

- Incidencia
- Clínica
- Tratamiento

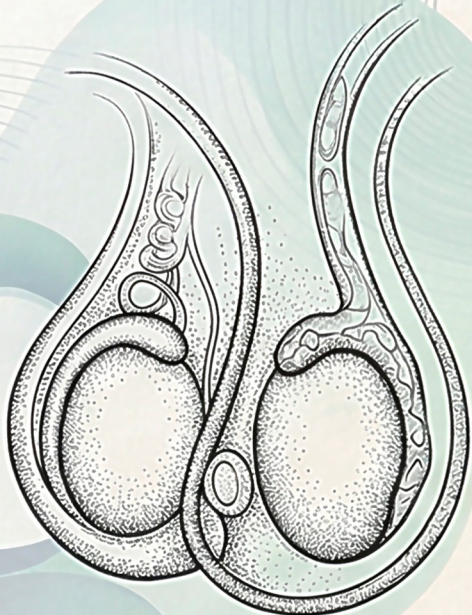
Orquiepididimitis

- Características
- Diagnóstico
- Tratamiento

Otros

- Hidrocele
- Varicocele

6.2. Casos clínicos



Hematuria

Imparte: Dra. Marta Jiménez Navarro

7.1. Relevancia clínica

7.2. Microhematuria

7.3. Macrohematuria

7.4. Pseudohematuria

7.5. Causas

- Glomerular
- No glomerular

7.6. Abordaje desde AP. Criterios de derivación a Urología

7.7. Casos clínicos

Miscelánea

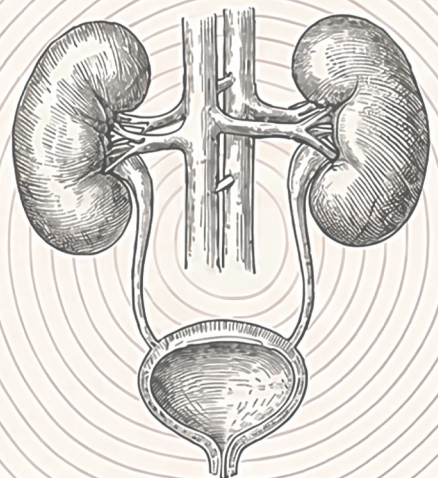
Imparte: Dr. Balig Fawwaz Amir Nicolau

8.1. Quistes renales

- Clasificación Bosniak

8.2. Enfermedad de Peyronie

8.3. Casos clínicos



Información General y Metodología

Formato y Metodología

El curso se desarrolla en modalidad **íntegramente online** a través de la plataforma de formación, con una carga lectiva de **15 horas**.

- **Contenido Multimedia:** Cada módulo se presenta mediante una clase magistral grabada por el docente responsable.
- **Tutorización:** Los alumnos disponen de un foro de consultas para interactuar con los profesores y resolver dudas específicas sobre el temario.

Sistema de Evaluación

La calificación final y superación del curso dependen exclusivamente de la realización de un **examen final** de conocimientos. Para aprobar la formación y obtener la certificación, será necesario superar dicho examen obteniendo una puntuación igual o superior al **80 %**.

Inscripción y Acreditación

- **Destinatarios:** Profesionales médicos de Atención Primaria.
- **Acreditación:** Actividad acreditada por la Comisión Canaria de Formación Continuada de las Profesiones Sanitarias.
- **Coste de inscripción general:** 150 €
- **Coste de inscripción colegiados COMTF:** 40 €
- **MIR COMTF:** 50 % de descuento
- **Pago por transferencia:**
C/C IBAN ES31 2100 2327 77 0200 2612 35 (Caixabank).
Debe indicar nombre, apellidos y título del curso.

CURSO HORIZONTAL: *(NO se devuelve el importe de la matrícula)*



IFMCT
INSTITUTO DE FORMACIÓN
MÉDICA CONTINUADA
DE TENERIFE

PARA MÁS INFORMACIÓN DIRIGIRSE A L IFMCT

 **922271431** EXT. 2
WWW.MEDICOSTENERIFE.ES