

Con la Atención Primaria, los números cuadran

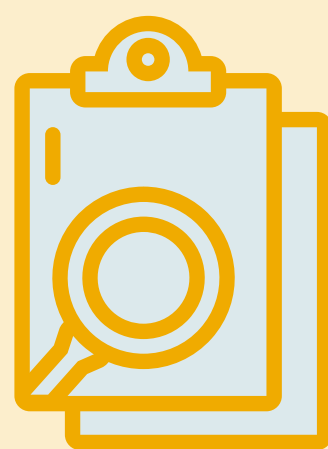
En España 8 de cada 10 actuaciones en sanidad se producen en Atención Primaria, pero solo 1,5€ de cada 10 se destinan a la AP



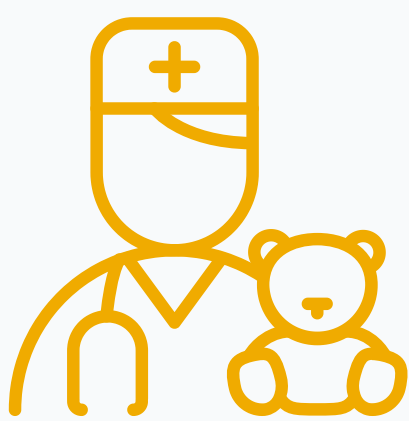
Los especialistas en Medicina de Familia y Comunitaria de nuestro país representan el 28% de la plantilla, pero muchos se jubilan los próximos años

Tener el mismo médico de Familia durante 15 años disminuye:

- un 30% el uso de urgencias,
- un 28% las hospitalizaciones,
- y un 25% la mortalidad



Los pediatras de Atención Primaria resuelven la mayor parte de las patologías, usan menos pruebas y evitan derivaciones al hospital



Son los mejores prescriptores en salud infantil y adolescente y ahorran millones al sistema sanitario

Por esto y mucho más, invertir en Atención Primaria y en sus profesionales es garantizar una mejor salud para todos

Porque Atención Primaria es sinónimo de SALUD con mayúsculas



12 DE ABRIL

Día de la
Atención Primaria

